

*AludecoR*  
COMPOSITE DE ALUMINIO ZINC Y COBRE



**ARQUITECTURA DE VANGUARDIA**



# Aludecor



## ARQUITECTURA DE VANGUARDIA

Aludecor, es una empresa especializada en ofrecer Soluciones Arquitectónicas adaptadas para todos los campos de la Arquitectura.

Aludecor, fabrica placas de composite de aluminio, zinc y cobre que ofrecen una amplia variedad de acabados y texturas tanto para el sector de la arquitectura como para construcción, decoración e interiorismo.



## CARACTERÍSTICAS DEL MATERIAL



Peso Ligero



Alta resistencia Al impacto



Facilmente Conformable



Montaje Rápido



Totalmente Reciclable



El Composite de Aluminio de Aludecor, es un material de alta calidad compuesto por dos láminas de aluminio unidas mediante un núcleo interior de carga mineral (material retardante o ignífugo).

Esta unión de materiales, dotan al panel composite de unas excelentes propiedades mecánicas: alta resistencia a los choques, elevada rigidez, reducido peso, excelentes propiedades mecánicas, resistencia a la tracción, planicidad, fácil mantenimiento y alta durabilidad.

El panel de composite Aludecor, está diseñado tanto para fachadas y proyectos de nueva construcción como para la rehabilitación o renovación de las mismas, aportando una solución adaptable a cualquier campo constructivo o edificación, y una mejora total en imagen y diseño, incomparables.

### MEDIDAS

4050×1500 mm

3050×1500 mm

2440×1220 mm

### ESPEORES

3 mm

4 mm

6 mm



Aludecor FR y Aludecor A2, son productos de altísima calidad, enfocado en dar una solución a especialistas en revestimientos de fachadas arquitectónicas.

Las placas de composite Aludecor, están formados por 2 paneles metálicos compuestos por 2 láminas de aluminio de aleación AA5005 (también opcional AA3105), unidas por un núcleo mineral FR o A2.

La ventaja del núcleo mineral FR (retardante a la llama), es retrasar la combustión del material, para lograr una clasificación B\_s1\_d0 según la normativa EN 13501-1.



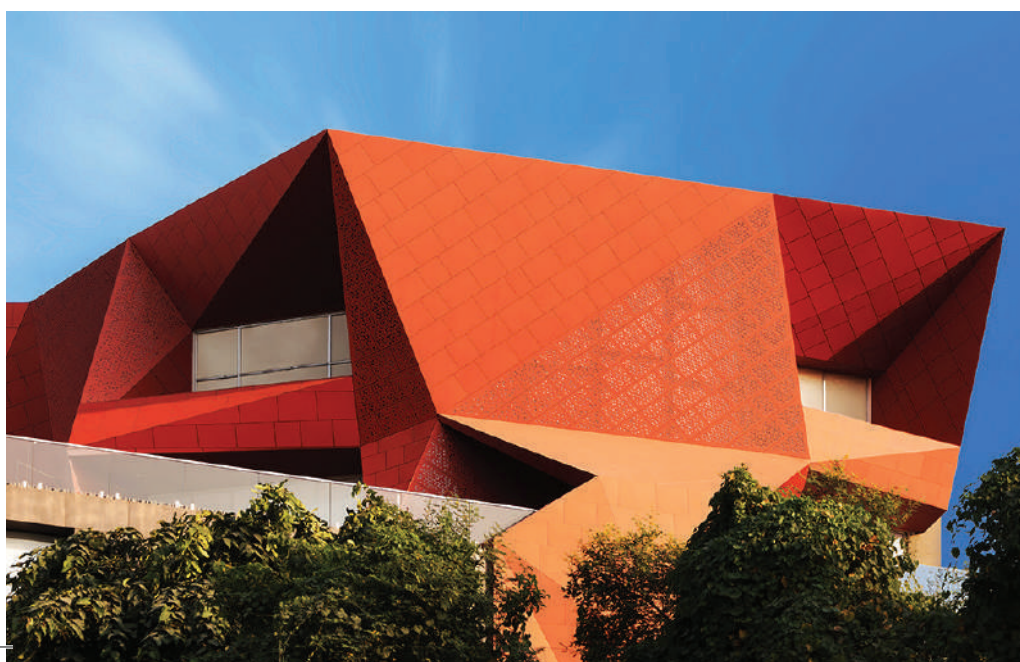
Por otra parte, las placas con un núcleo mineral clasificación A2, ofrece características ignífugas, y se establece bajo la certificación A2-s1,d0 según la normativa europea UNE-EN 13501-1, para su uso en proyectos y países donde se requiere una normativa más estricta.

# SOLUCIONES ARQUITECTÓNICAS



Asimismo, Aludecor también posee la certificación y cumplimiento de la norma NFPA 285, un certificado y método de ensayo estándar para la evaluación de las características de propagación del fuego de los conjuntos de paredes, muros y fachadas exteriores, que contienen componentes combustibles.

Esta norma proporciona un método de ensayo para determinar las características de propagación del fuego de los conjuntos de fachadas exteriores y de los paneles utilizados como componentes de conjuntos de muros cortina, que están contruidos con materiales combustibles o que incorporan componentes combustibles.



Ningún material es tan flexible como el panel de composite de aluminio, y puede dar lugar a diseños que son demasiado difíciles o imposibles con otros materiales.

Es ligero y fácil de trabajar. Es fácil de instalar y se puede instalar muy rápidamente. Es duradero, fácil de mantener y rentable. Y ofrece una mayor variedad de colores y texturas.

Aludecor, pone a disposición de sus clientes y del mercado, una amplia gama de acabados con altísima calidad para el revestimiento o acabado exterior de la pintura: acabado pintura PVDF y acabado pintura FEVE LUMIFLON™.

PVDF: acabado bicapa mediante resina de PVDF KYNAR 500 / Hylar 5000, con una proporción 70:30 ,2 capas y un espesor nominal de hasta 35 micras, tanto en pintura acabado mate, satinado y brillo

Los altos niveles de retención del brillo de la pintura PVDF después de 20 años de exposición a la intemperie, humedad, UV y químicos, son indudables.



.FEVE LUMIFLON™ : es la primera resina de Fluoropolímero especial para revestimientos y fachadas exteriores. Estas pinturas/resinas empleadas en el acabado de las placas ALUDECOR, son ultra-resistentes a la intemperie, mantienen una excelente apariencia en edificios, estructuras, muros, paneles solares y aeronaves.

FEVE LUMIFLON™ , protege el aluminio contra cualquier degradación por luz UV, viento, lluvia, corrosión, ...etc, y es posible elegir entre pinturas acabadas mate, satinado y alto brillo (+95%).

Tanto el PVDF como el FEVE conservan el brillo y el color de forma excepcional, ya que cumplen los requisitos de rendimiento de la norma AAMA 2605.



Las placas de composite Aludecor, ofrecen una excelente resistencia a la intemperie, altísima resistencia a altos niveles de luz UV, humedad, alta resistencia térmica y química.

Tanto el acabado PVDF como FEVE, mantienen su brillo y color de forma excepcional, cumpliendo normativas tan estrictas como AAMA2605 y AAMA Gold Label, en lo referente a normas de rendimiento de acabados.

PVDF: ACRYLIC RATION	ORIGINAL 60° GLOSS	60° GLOSS AFTER 20 YEARS EXPOSURE	PERCENT GLOSS RETENTION	COLOR CHANGE (DELTA E)
90:10	42	23	55	5.5
70:30	50	26	53	4.0
50:50	65	23	35	5.2
0:100	81	<10	<10	8.0



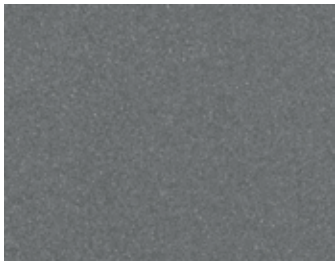


### Control, certificados y desarrollo.

La fabricación del panel de composite de Aludecor, se elabora mediante un controlado proceso de calidad, con rigurosos ensayos y controles de que nos permiten obtener el certificado CE.

Además, nuestra empresa y materiales, están certificados entre otros por la norma ISO 90001, EU-EN13501-1, NFPA 285.





AD - 01 | Exotic Silver



AD - 02 | Soothing Silver



AD - 04 | Jade Green



AD - 03 | Champagne Silver



AD - 05 | Champagne Gold



AD - 09 | Bronze



AD - 06 | Copper



AD - 07 | Gold



AD - 508 | Alu Gold



AD - 32 | Metallic Black



AD - 301 | Gun Metallic



AD - 302 | Grey Metallic



AD - 08 | Metallic Blue



AD - 11 | Fashion Grey



AD - 31 | Black



# BRUSHED

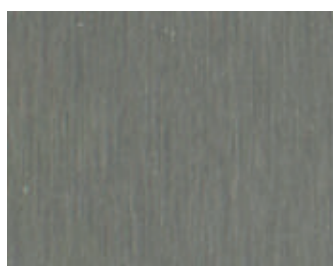
SERIES

MCPs con trazos maestros

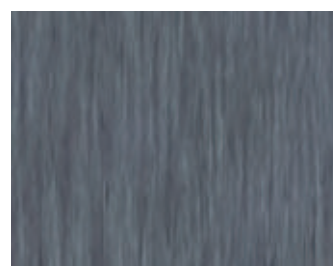
## Categoría Especial



PE - 05 | Titanium Brushed



PE - 10 | Natural Brushed Aluminium



PE - 11 | Titanium Half Brushed



PE - 12 | Steel Full Brushed



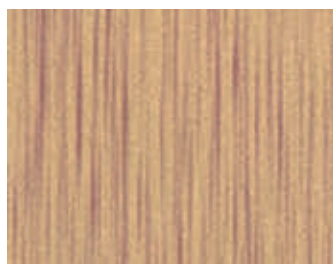
PE - 13 | Steel Half Brushed



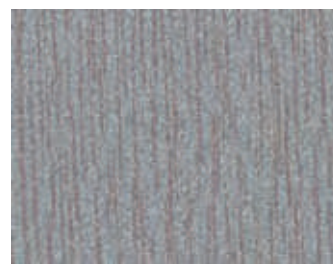
PE - 14 | Oxidised Brushed



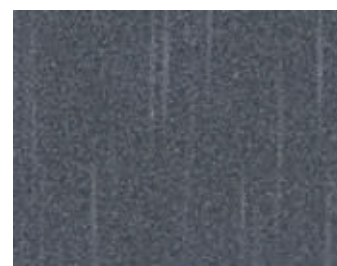
PE - 15 | Bronze Brushed



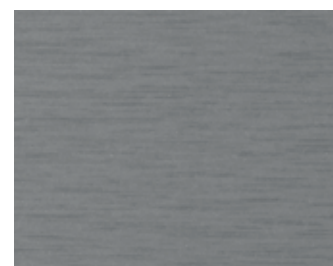
PE - 16 | Copper Brushed



PE - 18 | Exotic Brushed



PE - 19 | Graphite Brushed



SP - 06E | Stainless Steel (Exterior)

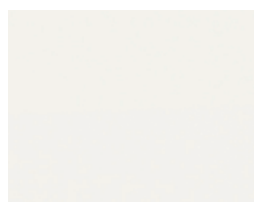
## Categoría Especial



AD - 512 | Signal White



AD - 621 | Special White



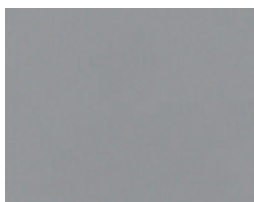
AD - 202 | Milky White



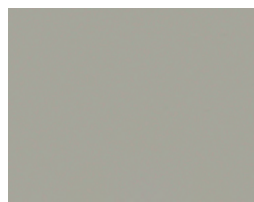
AD - 21 | White



AD - 206 | Brilliant White



AD - 201 | Pure White



AD - 22 | Off White



AD - 203 | Pearl White



AD - 73 | Red



AD - 43 | Signal Blue



AD - 61 | Traffic Yellow

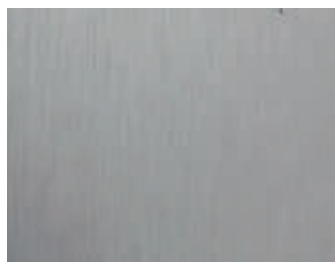


AD - 1001 | Sparkling Silver



AD - 2001 | Evershine White

## Categoría Premium



AS - 21 | Anodized Silver



AS - 71 | Anodized Bronze



## Ficha técnica

### Dimensiones de Panel

Tamaños Estándar	3050x1220mm	3050x1500mm	4050x1500mm
------------------	-------------	-------------	-------------

### Grados

	Revestimiento del Panel	Revestimiento Superior	Revestimiento Inferior
AL 45	4.00 mm	0.5 mm	0.5 mm

### Espesor del Revestimiento

#### Rollo Delantero/Revestimiento Superior

Doble Cobertura PVDF/Lumiflon FEVE™ Hasta 50 μ

Triple Cobertura PVDF - 30μ - 35μ

Anodizado Monocapa - 10μ

#### Rollo Trasero/Revestimiento Inferior

4 μ - 7 μ Servicio de Cobertura

### Tolerancia del Producto

Anchura	Longitud	Espesor		Cuadratura	Arco
		Rollo	Panel		
±2.0 mm	±4.0 mm	±0.03 mm	±0.2 mm	Máximo 5.0 mm	Máximo 0.5% de anchura y de longitud

### Aplicación

Exterior

#### Proveedores



\*Se cobrará una prima en los productos de categoría especial y premium.

Las tonalidades pueden variar de un lote a otro. Para la garantía y asuntos relacionados, póngase en contacto con nosotros.

Máxima Tensión de Panel -  $\sigma_{max} = (\beta \cdot W \cdot b^2) / t^2$

Máxima Desviación de Panel -  $y_{max} = (\alpha \cdot W \cdot b^4) / (E_{ACP} \cdot t_{ACP}^3)$

W = Presión del Aire (N/mm<sup>2</sup>) | a = Lado más largo del panel (mm) | b = Lado más corto del panel (mm)

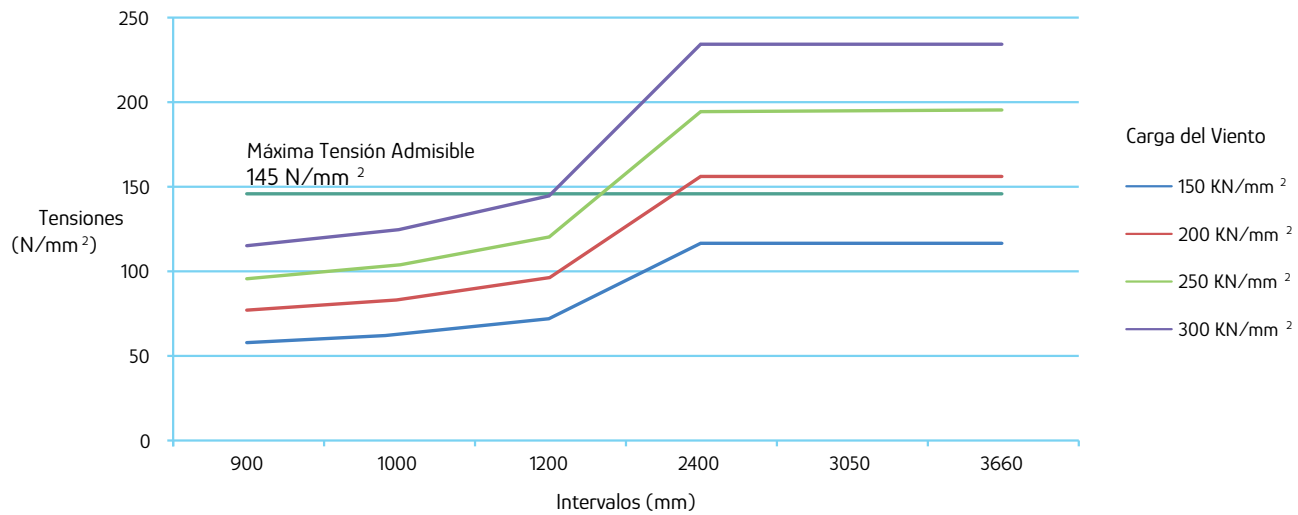
$t^2 = (\text{Grosor de Panel}^3 - \text{Grosor del Núcleo}^3) / \text{Grosor del Panel}$  |  $E_{ACP} = \text{Módulo elástico de flexión (N/mm}^2)$

$t^3 = \text{Grosor del Panel}^3$

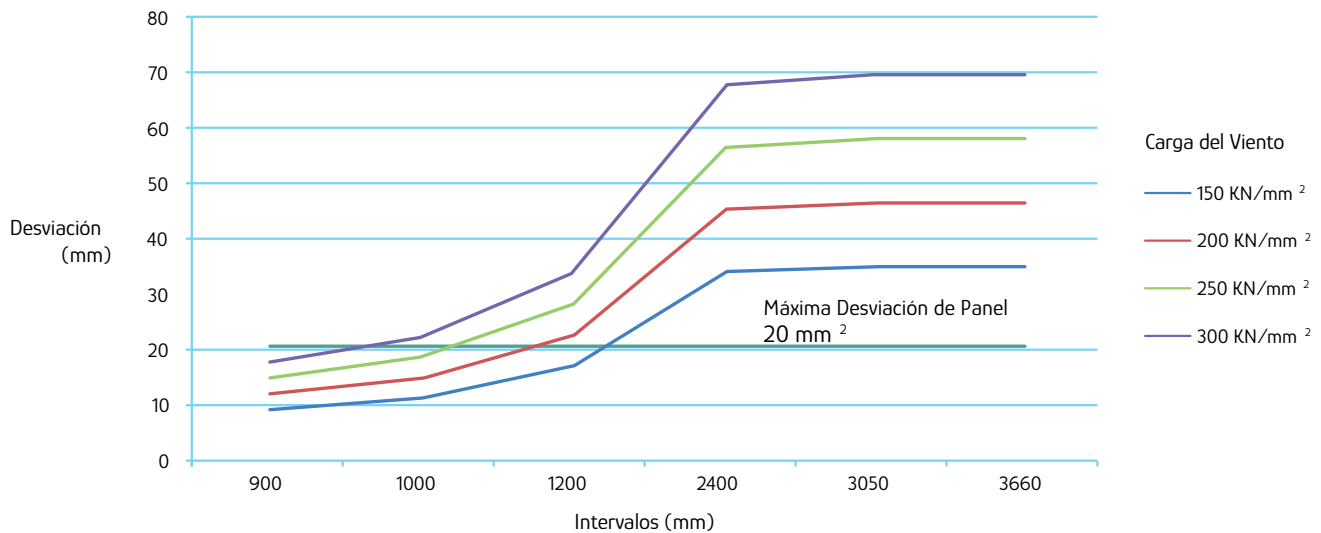
$\sigma$  y  $\beta$  que se tomará de la tabla siguiente

a/b	1	1.2	1.4	1.6	1.8	2	sobre
$\sigma$	0.3078	0.3834	0.4356	0.468	0.4872	0.4974	0.5
$\beta$	0.0138	0.0188	0.0226	0.0251	0.0267	0.0277	0.0284

Curva de tensiones admisibles (AL 45)\*



Curvas de Desviación Máxima (AL 45)\*



\*AL 45 Producto elegido con una anchura de 1200 mm



AludecoR

# DA DESIGN ASSIST

Customised digital support

CREAMOS LA FACHADA DE TU EDIFICIO,  
OFICINA O ESPACIO QUE NECESITES EN 3D.



## COMPOSITE DE ALUMINIO, ZINC Y COBRE, LAS FACHADAS DEL PRESENTE.

Aludecor, es una empresa especializada en ofrecer Soluciones Arquitectónicas adaptadas para todos los campos de la Arquitectura desde el año 2004.

En Aludecor, fabricamos placas de composite de aluminio, zinc y cobre que ofrecen una amplia variedad de acabados y texturas tanto para el sector de la arquitectura como para construcción, decoración e interiorismo.

Desde 2004, son muchos los profesionales como arquitectos, interioristas y constructores de todo el mundo que han optado por nuestros productos gracias a la calidad, garantía e innovación del que presume el composite de Aludecor.

### Un verdadero creador de tendencias

Aludecor se introdujo en el mundo de la arquitectura de vanguardia, el diseño, y la construcción para transformar las construcciones del mañana.

Creadores de tendencias en paneles composite y bobinas revestidas, que embellecen los interiores y exteriores de los edificios, contribuyendo a crear estructuras contemporáneas y de vanguardia que llaman la atención fácilmente.

A través de constantes innovaciones tecnológicas e investigación, Aludecor ha establecido nuevos estándares de excelencia, lo que ha llevado a crear nuevos conceptos y más de 350 acabados y texturas de altísima calidad, en los que podemos ofrecer hasta más de 20 años de garantía.

### Porqué elegir Aludecor Spain



# AludecoR

COMPOSITE DE ALUMINIO ZINC Y COBRE

AlG Grupo Industrias Aproxyma S.L.  
Tlf: +34 868 240 006  
Email: contacto@aludecor.es

Ctra Murcia-San Javier, RM19-Km0  
P.I Cartago 30155 - Baños y Mendigo,  
Murcia - SPAIN

[www.aludecor.es](http://www.aludecor.es)

# *Aludecor*

COMPOSITE DE ALUMINIO ZINC Y COBRE

[www.aludecor.es](http://www.aludecor.es)